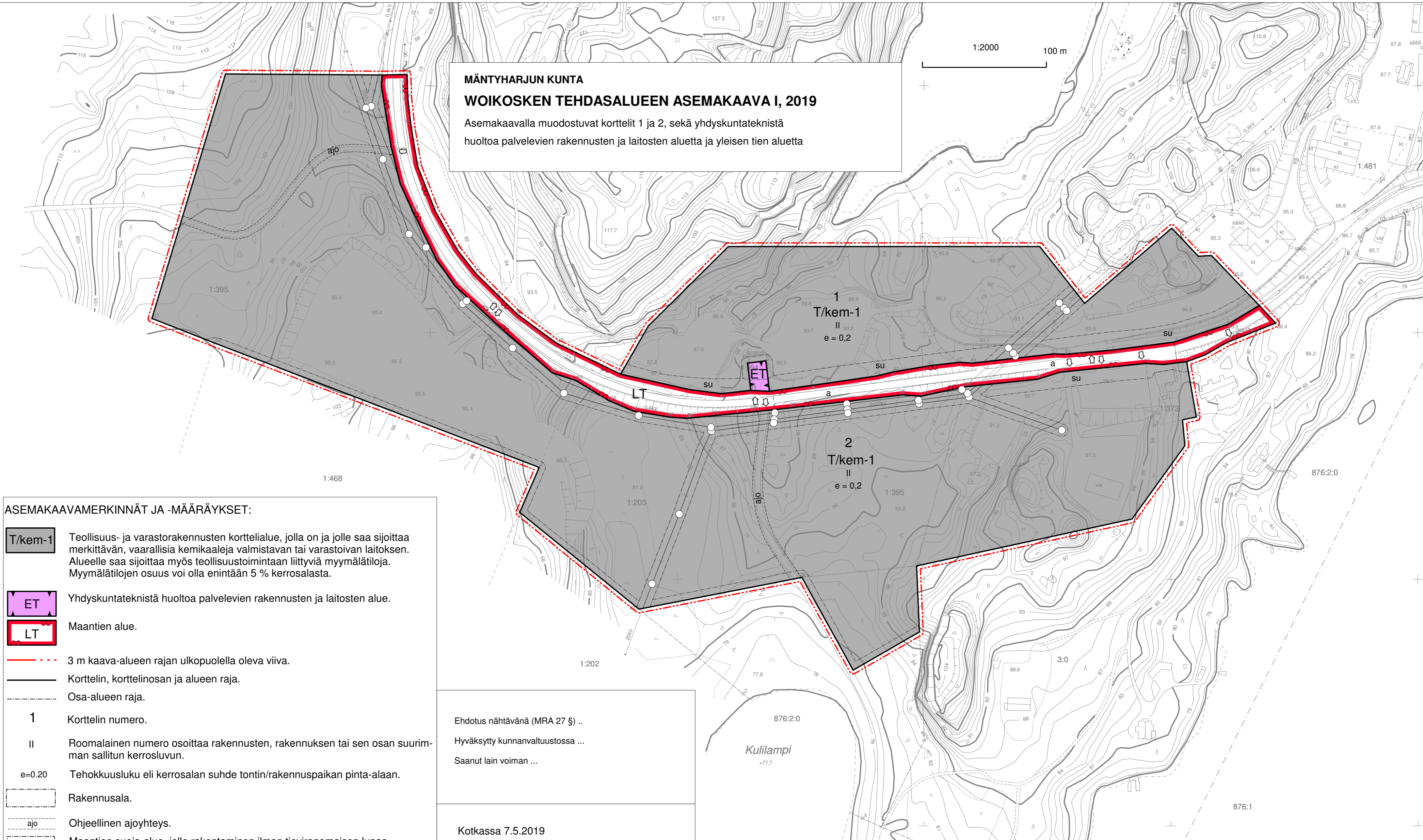


MÄNTYHARJUN KUNTA

WOIKOSKEN TEHDASALUEEN ASEMAKAAVA I, 2019

Asemakaavalla muodostuvat korttelit 1 ja 2, sekä yhdyskuntateknistä huoltoa palvelevien rakennusten ja laitosten aluetta ja yleisen tien aluetta

1:2000 100 m



ASEMAKAAVAMERKINNÄT JA -MÄÄRÄYKSET:

- T/kem-1** Teollisuus- ja varastorakennusten korttelialue, jolla on ja jolle saa sijoittaa merkittävän, vaarallisia kemikaaleja valmistavan tai varastoivan laitoksen. Alueelle saa sijoittaa myös teollisuustoimintaan liittyviä myymälätiloja. Myymälätilojen osuus voi olla enintään 5 % kerrosalasta.
- ET** Yhdyskuntateknistä huoltoa palvelevien rakennusten ja laitosten alue.
- LT** Maantien alue.
- 3 m kaava-alueen rajan ulkopuolella oleva viiva.
- Korttelin, korttelinosan ja alueen raja.
- Osa-alueen raja.
- 1** Korttelin numero.
- II** Roomalainen numero osoittaa rakennusten, rakennuksen tai sen osan suurimman sallitun kerrosluvun.
- e=0.20 Tehokkuusluku eli kerrosalan suhde tontin/rakennuspaikan pinta-alaan.
- Rakennusala.
- ajo Ohjeellinen ajoyhteys.
- su Maantien suoja-alue, jolle rakentaminen ilman tieviranomaisen lupaa on kielletty.
- Ajoneuvoliittymän likimääräinen sijainti.
- Johtoa varten varattu alueen osa
- Osa-alue, jolle voi suunnitella yhteistyössä tieviranomaisen kanssa maantien alittavan sisäisen huoltoliikenteen yhteyden.

Ehdotus nähtävänä (MRA 27 §) ...

Hyväksytty kunnanvaltuustossa ...

Saanut lain voiman ...

Kotkassa 7.5.2019

DI Jarmo Mäkelä
KARTTAAKO OY
Heikinkatu 7
48100 Kotka
p. 0400 220082
jarmo.makela@karttaako.fi



Asemakaavan pohjakartta 1:2000 Mittausluokka 2		Kartan laatija Suuntakartta Oy Joensuu			
Kunta	MÄNTYHARJU	Ilmakuvaus	27.5.1988	Koordinaattijärjestelmä	ETRS-GK27
Kylä	LEPPÄNIEMI	Kartoitus	2013	Korkeusjärjestelmä	N2000
Maakunta	ETELÄ-SAVON	Kartoitusmenetelmä	STEREODIGITOINTI ja MAASTOMITTAUS	Alkuperäispiirrokset	k+rap
		Kartta hyväksytty	Maanmittauslaitos 25.9.2013		
			MML 1802/05 01 01/2013		